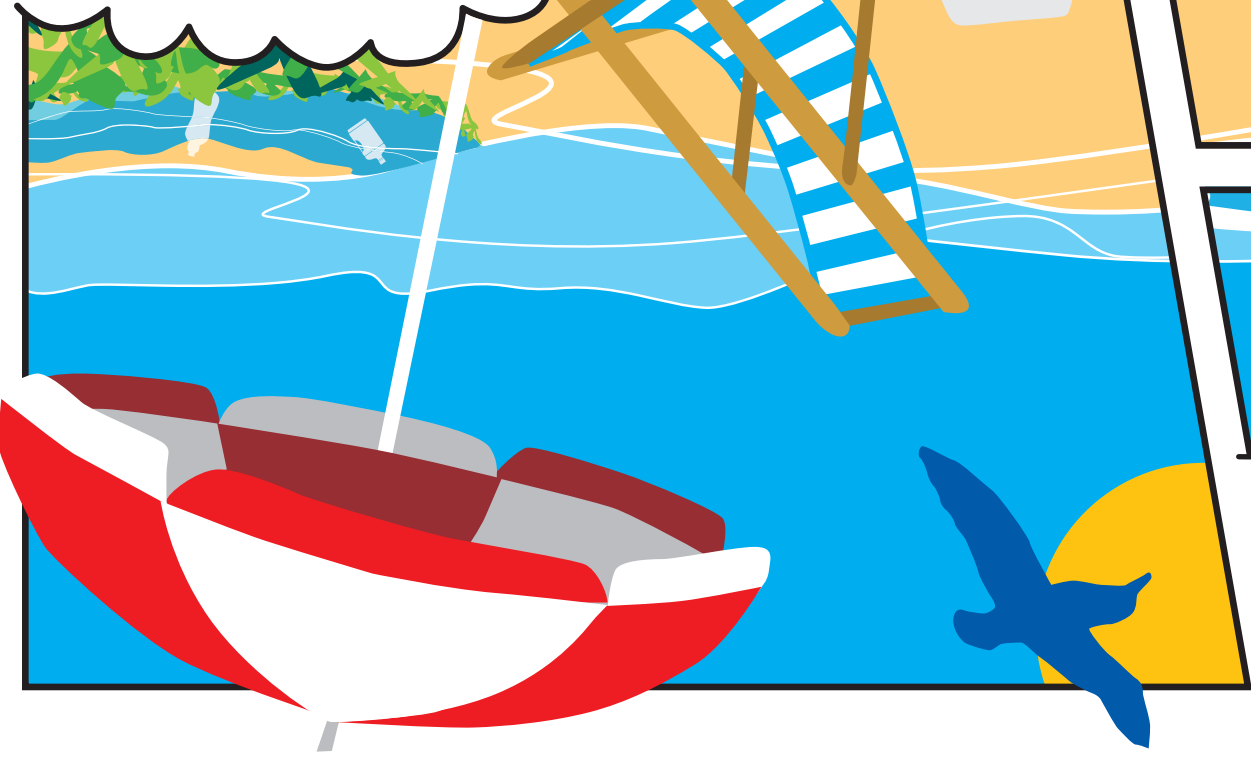




ΒΡΕΣ ΠΟΤΑ ΕΙΝΑΙ ΤΑ ΚΡΥΜΜΕΝΑ ΠΛΑΣΤΙΚΑ ΑΝΤΙΚΕΙΜΕΝΑ ΠΟΥ ΔΕΝ ΕΧΟΥΝ ΘΕΣΗ ΣΤΗΝ ΙΣΤΟΡΙΑ ΚΑΙ ΤΙΣ ΑΚΤΕΣ (...)

Τα πλαστικά σε θάλασσες και ακτές επιβραδύνουν την ανάπτυξη των οργανισμών, όπως τα ψάρια, οι χελώνες και οι μπουγάδες. Τα πλαστικά σε θάλασσες και ακτές επιβραδύνουν την ανάπτυξη των οργανισμών, όπως τα ψάρια, οι χελώνες και οι μπουγάδες.



Τα πλαστικά σε θάλασσες και ακτές επιβραδύνουν την ανάπτυξη των οργανισμών, όπως τα ψάρια, οι χελώνες και οι μπουγάδες. Τα πλαστικά σε θάλασσες και ακτές επιβραδύνουν την ανάπτυξη των οργανισμών, όπως τα ψάρια, οι χελώνες και οι μπουγάδες.

Τα βράδια αντικείμενα τεχνικά καταλήγουν στο βυθό που τον μετατρέπουν σε κοιμητήριο αποψυγμένων ζώων.

Αντικείμενα τεχνικά καταλήγουν στο βυθό που τον μετατρέπουν σε κοιμητήριο αποψυγμένων ζώων. Αντικείμενα τεχνικά καταλήγουν στο βυθό που τον μετατρέπουν σε κοιμητήριο αποψυγμένων ζώων.

Είναι, πολλές φορές καταλήγουν με πλαστικά αντικείμενα στο βυθό που τον μετατρέπουν σε κοιμητήριο αποψυγμένων ζώων. Είναι, πολλές φορές καταλήγουν με πλαστικά αντικείμενα στο βυθό που τον μετατρέπουν σε κοιμητήριο αποψυγμένων ζώων.

Τα πλαστικά σε θάλασσες και ακτές επιβραδύνουν την ανάπτυξη των οργανισμών, όπως τα ψάρια, οι χελώνες και οι μπουγάδες. Τα πλαστικά σε θάλασσες και ακτές επιβραδύνουν την ανάπτυξη των οργανισμών, όπως τα ψάρια, οι χελώνες και οι μπουγάδες.

Τα πλαστικά σε θάλασσες και ακτές επιβραδύνουν την ανάπτυξη των οργανισμών, όπως τα ψάρια, οι χελώνες και οι μπουγάδες. Τα πλαστικά σε θάλασσες και ακτές επιβραδύνουν την ανάπτυξη των οργανισμών, όπως τα ψάρια, οι χελώνες και οι μπουγάδες.

Τα πλαστικά σε θάλασσες και ακτές επιβραδύνουν την ανάπτυξη των οργανισμών, όπως τα ψάρια, οι χελώνες και οι μπουγάδες. Τα πλαστικά σε θάλασσες και ακτές επιβραδύνουν την ανάπτυξη των οργανισμών, όπως τα ψάρια, οι χελώνες και οι μπουγάδες.

Τα πλαστικά σε θάλασσες και ακτές επιβραδύνουν την ανάπτυξη των οργανισμών, όπως τα ψάρια, οι χελώνες και οι μπουγάδες. Τα πλαστικά σε θάλασσες και ακτές επιβραδύνουν την ανάπτυξη των οργανισμών, όπως τα ψάρια, οι χελώνες και οι μπουγάδες.

Τα πλαστικά σε θάλασσες και ακτές επιβραδύνουν την ανάπτυξη των οργανισμών, όπως τα ψάρια, οι χελώνες και οι μπουγάδες. Τα πλαστικά σε θάλασσες και ακτές επιβραδύνουν την ανάπτυξη των οργανισμών, όπως τα ψάρια, οι χελώνες και οι μπουγάδες.

Τα πλαστικά σε θάλασσες και ακτές επιβραδύνουν την ανάπτυξη των οργανισμών, όπως τα ψάρια, οι χελώνες και οι μπουγάδες. Τα πλαστικά σε θάλασσες και ακτές επιβραδύνουν την ανάπτυξη των οργανισμών, όπως τα ψάρια, οι χελώνες και οι μπουγάδες.

Τα πλαστικά σε θάλασσες και ακτές επιβραδύνουν την ανάπτυξη των οργανισμών, όπως τα ψάρια, οι χελώνες και οι μπουγάδες. Τα πλαστικά σε θάλασσες και ακτές επιβραδύνουν την ανάπτυξη των οργανισμών, όπως τα ψάρια, οι χελώνες και οι μπουγάδες.

Τα πλαστικά σε θάλασσες και ακτές επιβραδύνουν την ανάπτυξη των οργανισμών, όπως τα ψάρια, οι χελώνες και οι μπουγάδες. Τα πλαστικά σε θάλασσες και ακτές επιβραδύνουν την ανάπτυξη των οργανισμών, όπως τα ψάρια, οι χελώνες και οι μπουγάδες.

Τα πλαστικά σε θάλασσες και ακτές επιβραδύνουν την ανάπτυξη των οργανισμών, όπως τα ψάρια, οι χελώνες και οι μπουγάδες. Τα πλαστικά σε θάλασσες και ακτές επιβραδύνουν την ανάπτυξη των οργανισμών, όπως τα ψάρια, οι χελώνες και οι μπουγάδες.

Τα πλαστικά σε θάλασσες και ακτές επιβραδύνουν την ανάπτυξη των οργανισμών, όπως τα ψάρια, οι χελώνες και οι μπουγάδες. Τα πλαστικά σε θάλασσες και ακτές επιβραδύνουν την ανάπτυξη των οργανισμών, όπως τα ψάρια, οι χελώνες και οι μπουγάδες.

Τα πλαστικά σε θάλασσες και ακτές επιβραδύνουν την ανάπτυξη των οργανισμών, όπως τα ψάρια, οι χελώνες και οι μπουγάδες. Τα πλαστικά σε θάλασσες και ακτές επιβραδύνουν την ανάπτυξη των οργανισμών, όπως τα ψάρια, οι χελώνες και οι μπουγάδες.

Τα πλαστικά σε θάλασσες και ακτές επιβραδύνουν την ανάπτυξη των οργανισμών, όπως τα ψάρια, οι χελώνες και οι μπουγάδες. Τα πλαστικά σε θάλασσες και ακτές επιβραδύνουν την ανάπτυξη των οργανισμών, όπως τα ψάρια, οι χελώνες και οι μπουγάδες.

ΚΑΝΑ ΝΕΑ ΓΙΑ ΤΙΣ ΘΑΛΑΣΣΕΣ ΚΑΙ ΤΙΣ ΑΚΤΕΣ ΤΗΣ ΕΡΩΠΗΣ: ΤΟ ΠΛΑΣΤΙΚΟ ΔΕΝ ΕΧΕΙ ΘΕΣΗ ΓΙΑ ΕΑΣ

ΞΕΡΕΙΣ ΟΤΙ... ;

Τα πλαστικά είναι συνθετικά πολυμερή με βάση κυρίως τους ορυκτούς υδρογονάνθρακες. Μπήκαν δυναμικά στη ζωή μας στα μέσα του 20ου αιώνα λόγω των χρήσιμων ιδιοτήτων τους, όπως η ανθεκτικότητα, η ελαστικότητα και το μικρό βάρος τους. Επιπλέον η χαμηλή τιμή τους εκτόξευσε την παραγωγή και τη χρήση τους. Καθημερινά, σε όλον τον πλανήτη, τεράστιες ποσότητες πλαστικών καταλήγουν στις θάλασσες και τις ακτές και γίνονται η αιτία τραυματισμού ή και θανάτου πολλών θαλάσσιων οργανισμών. Μάλιστα, μεγάλο ποσοστό (σχεδόν τα μισά) από τα πλαστικά αυτά είναι μιας χρήσης. Η ρύπανση από πλαστικά έχει επιπτώσεις όχι μόνο στην υγεία των οργανισμών και οικοσυστημάτων, αλλά και στην ευημερία των κοινωνιών, ιδίως σε περιοχές που βασίζουν την οικονομία τους στον τουρισμό, την αλιεία και τις ιχθυοκαλλιέργειες, όπως είναι τα νησιά και οι παραθαλάσσιες περιοχές. Το πρόβλημα της ρύπανσης από πλαστικά περιπλέκεται, επειδή σήμερα όλες οι χώρες του πλανήτη δεν έχουν παρόμοιο τρόπο διαχείρισης των απορριμμάτων, ούτε την ίδια θέρση και τα μέσα να τα αντιμετωπίσουν. Ευτυχώς, τα τελευταία χρόνια βλέπουμε μια σημαντική κινητοποίηση πολλών χωρών, διεθνών οργανισμών και πολιτών για την αντιμετώπιση του προβλήματος. Ειδικά για τις χώρες της Ευρωπαϊκής Ένωσης, η νέα Ευρωπαϊκή νομοθεσία αναμένεται να αλλάξει τον τρόπο που αντιμετωπίζουμε τα πλαστικά προϊόντα «μιας χρήσης» στη ζωή μας. Σταδιακά, από το 2021 θα απαγορευθούν πλαστικά αντικείμενα, όπως καλαμάρια, μαχαιροπίρουνα, πιάτα, μπανιέτες, κ.ά. Επιπλέον, μέχρι το 2029 πρέπει ως κοινωνίες να συλλέγουμε το 90% από τα πλαστικά μπουκάλια που χρησιμοποιούμε.

- Η σωστή ανακύκλωση πλαστικών συσκευασιών συμβάλλει στο να έχουμε:
 - πιο καθαρές θάλασσες και ακτές
 - λιγότερες απειλές για τους θαλάσσιους οργανισμούς και τον άνθρωπο
 - νέες θέσεις εργασίας σχετικές με την ανακύκλωση και την επαναχρησιμοποίηση
 - νέα καινοτόμα υλικά στην αγορά
 - λιγότερο επιβαρυνόμενα ΧΥΤΑ* που θα λειτουργούν για πιο πολλά χρόνια.

*ΧΥΤΑ: Χώρος Υγειονομικής Ταφής Απορριμμάτων

ΜΗ ΜΕΝΕΙΣ ΘΕΑΤΗΣ, ΓΙΝΕ ΜΕΡΟΣ ΤΗΣ ΛΥΣΗΣ!

- Βγάλε από σήμερα τα πλαστικά μιας χρήσης από την καθημερινότητά σου!
- Προτίμησε υλικά φιλικά προς το περιβάλλον και όσα μπορούν να επαναχρησιμοποιηθούν ή να ανακυκλωθούν!
- Πες όχι στις περριτές συσκευασίες προϊόντων.
- Μετάφερε το κολατσιό σου σε επαναχρησιμοποιούμενες συσκευασίες.
- Ανακύκλωσε σωστά στον μπλε κάδο τις πλαστικές συσκευασίες που χρησιμοποιείς: τις αδειάζεις, τις συμπιέζεις, και μετά τις ρίχνεις χωρίς σασκόλα στον μπλε κάδο.
- Ζήσε μια «Εβδομάδα χωρίς πλαστικό μιας χρήσης» και γράψε τις εντυπώσεις σου σε ημερολόγιο.
- Μην πετάς τίποτα στο περιβάλλον, γιατί με τον άνεμο και τη βροχή αυτό αργά ή γρήγορα θα βρεθεί στη θάλασσα.
- Πάρε μέρος σε καθαρισμούς ακτών / πάρκων / ρεμάτων / υγροτόπων.
- Διοργάνωσε μια σχολική γιορτή / εκδρομή / πάρτι γενεθλίων χωρίς πλαστικά απορρίμματα!
- Ενημέρωσε τους φίλους και την οικογένειά σου για τη ρύπανση από τα πλαστικά και για τη νέα Ευρωπαϊκή Νομοθεσία.
- Σχεδιάστε με τους συμμαθητές σου πρακτικές ΜΕΙΩΣΗΣ, ΕΠΑΝΑΧΡΗΣΙΜΟΠΟΙΗΣΗΣ και ΑΝΑΚΥΚΛΩΣΗΣ στο σχολείο σας.
- Υιοθετήστε ως σχολείο μία παραλία, ένα ρέμα ή ένα πάρκο της περιοχής σας. Οργανώστε έναν καθαρισμό και φροντίστε να παραμείνει σε καλή κατάσταση η περιοχή που έχετε υιοθετήσει, ενημερώνοντας σχετικά όλους όσοι την χρησιμοποιούν.

Γίνε το παράδειγμα για τους άλλους. Θυμήσου πως κάθε πράξη σου μπορεί να επηρεάσει άμεσα τους θαλάσσιους οργανισμούς. Δράση υπεύθυνα με αγάπη και σεβασμό για τη θάλασσα και τις ακτές.

Είναι σειρά σου να αναλάβεις δράση! Συνενοήσου με τους γονείς ή τον/την εκπαιδευτικό σου κι ενημέρωσέ μας για τη δράση σου (π.χ. με κείμενο, φωτογραφία, video ή ζωγραφιά) στην ιστοσελίδα <https://bit.ly/2ZvkwfZ>

Η δράση μου:

Logo of MIO-ECSDE and MEDIES. Text: Μεσογειακό Γραφείο Πληροφόρησης για το Περιβάλλον τον Πολιτισμό & την Αειφόρο Ανάπτυξη (MIO-ECSDE) Μεσογειακή Εκπαιδευτική Πρωτοβουλία για το Περιβάλλον & την Αειφορία (MEDIES). E: info@mio-ecsd.org | W: www.mio-ecsd.org E: info@medies.net | W: www.medies.net

ΠΛΑΣΤΙΚΑ ΜΕΤΑ ΤΗ ΧΡΗΣΗ; Η ΘΕΣΗ ΤΟΥΣ ΣΤΟΝ ΜΠΛΕ ΚΑΔΟ

MAKPIA AP' TIS THALASSEΣ THALASSEΣ. Οι μαθητές ενσωματώνουν στην καθημερινότητά τους την ανακύκλωση πλαστικών συσκευασιών στον μπλε κάδο.

ΠΡΟΓΡΑΜΜΑ ΕΚΠΑΙΔΕΥΣΗΣ ΓΙΑ ΤΗΝ ΑΕΙΦΟΡΟ ΑΝΑΠΤΥΞΗ, ΜΕ ΣΥΝΤΟΝΙΣΤΕΣ ΤΟ ΔΙΚΤΥΟ MEDIES ΚΑΙ ΤΗΝ ΕΛΛΗΝΙΚΗ ΕΤΑΙΡΕΙΑ ΑΞΙΟΠΟΙΗΣΗΣ ΑΝΑΚΥΚΛΩΣΗΣ. Το Πρόγραμμα υλοποιείται κυρίως σε νησιά και παράκτιες περιοχές, σε συνεργασία με τους κατά τόπους Δήμους.