

Μετά το πέρας του διαγωνισμού, το 2<sup>ο</sup> ΕΠΑΛ Γαλατσίου καλείται όπως μας διαβιβάσει απολογιστικό σχετικά με την παραπάνω δράση.

Συν.: 2 σελίδες -Αφίσα και Όροι συμμετοχής



ΑΚΡΙΒΕΣ ΑΝΤΙΓΡΑΦΟ  
Ο ΠΡΟΪΣΤΑΜΕΝΟΣ

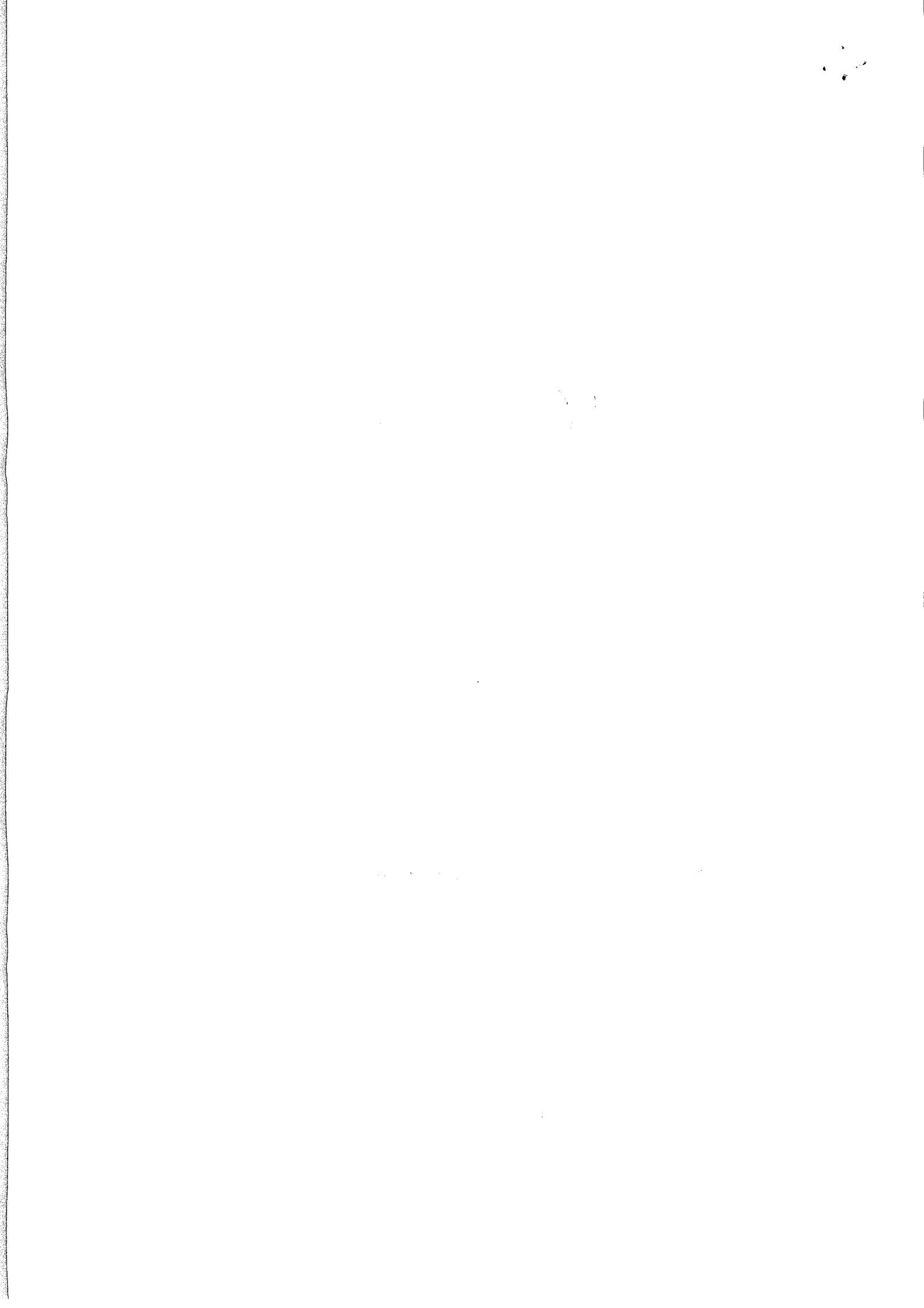
*I. Lignos*

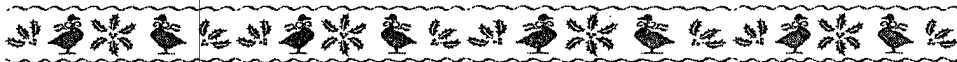
Ο ΠΡΟΪΣΤΑΜΕΝΟΣ ΤΗΣ ΔΙΕΥΘΥΝΣΗΣ

ΙΩΑΝΝΗΣ ΛΙΓΝΟΣ

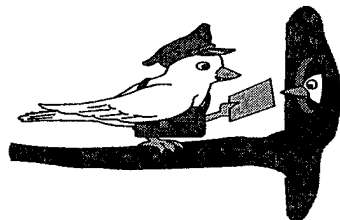
Εσωτερική Διανομή

1. Διεύθυνση Σπουδών, Προγραμμάτων και Οργάνωσης Πρωτοβάθμιας Εκπαίδευσης
2. Διεύθυνση Σπουδών, Προγραμμάτων και Οργάνωσης Δευτεροβάθμιας Εκπαίδευσης
3. Διεύθυνση Ειδικής Αγωγής και Εκπαίδευσης
4. Διεύθυνση Επαγγελματικής Εκπαίδευσης/Τμήμα Β' Μαθητικής Μέριμνας & Σχολικής Ζωής
5. Διεύθυνση Φυσικής Αγωγής
6. Αυτοτελές Τμήμα Πρότυπων και Πειραματικών Σχολείων





# **18ος ΠΑΝΕΛΛΗΝΙΟΣ ΜΑΘΗΤΙΚΟΣ ΔΙΑΓΩΝΙΣΜΟΣ ΚΑΤΑΣΚΕΥΗΣ ΞΥΛΙΝΗΣ ΦΩΛΙΑΣ ΓΙΑ ΠΟΥΛΙΑ**



**Η ΠΕΡΙΒΑΛΛΟΝΤΙΚΗ ΟΜΑΔΑ ΤΟΥ  
2<sup>ου</sup> ΕΠΑ.Λ ΓΑΛΑΤΣΙΟΥ  
ΜΕ ΤΗΝ ΕΥΓΕΝΙΚΗ ΥΠΟΣΤΗΡΙΞΗ ΤΟΥ ΔΗΜΟΥ ΓΑΛΑΤΣΙΟΥ  
ΚΑΙ ΤΗΣ «ΕΛΛΗΝΙΚΗΣ ΟΡΝΙΘΟΛΟΓΙΚΗΣ ΕΤΑΙΡΕΙΑΣ»  
ΠΡΟΚΗΡΥΣΣΕΙ ΤΟΝ  
«18<sup>ο</sup> ΠΑΝΕΛΛΗΝΙΟ ΜΑΘΗΤΙΚΟ ΔΙΑΓΩΝΙΣΜΟ  
ΚΑΤΑΣΚΕΥΗΣ ΞΥΛΙΝΗΣ ΦΩΛΙΑΣ ΓΙΑ ΠΟΥΛΙΑ»  
«ΜΙΧΑΛΗΣ ΠΑΠΑΔΑΚΗΣ»  
ΠΑΡΑΣΚΕΥΗ 29 ΜΑΙΟΥ 2015  
ΠΑΡΚΟ ΠΕΡΙΒΑΛΛΟΝΤΙΚΗΣ ΕΥΑΙΣΘΗΤΟΠΟΙΗΣΗΣ  
«ΑΝΤΩΝΗ ΤΡΙΤΣΗ» ΤΟΥ ΔΗΜΟΥ ΙΛΙΟΥ**

Η περιβαλλοντική ομάδα του 2<sup>ου</sup> ΕΠΑ.Λ ΓΑΛΑΤΣΙΟΥ καλεί όλους τους μαθητές (Νηπιαγωγείων, Δημοτικών, Γυμνασίων, ΓΕ.Λ., ΕΠΑ.Λ., Σ.Δ.Ε., Ε.Ε.Ε.Ε.Κ) να συμμετάσχουν στον

**«18<sup>ο</sup> Πανελλήνιο Μαθητικό Διαγωνισμό Κατασκευής Ξύλινης Φωλιάς για Πουλιά»**

και να δείξουν έμπρακτα την αγάπη τους για τα πουλιά.

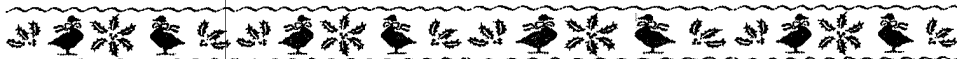
Οι φωλιές πρέπει να σταλούν μέχρι την **Τρίτη 26 Μαΐου 2015** στο 2<sup>ο</sup> ΕΠΑ.Λ Γαλατσίου (Ταυγέτου 60 & Πασσώβ 8, τ.κ 111 41, Γαλάτσι, τηλ.: 210 2288340 & 210 2288341 Fax: 210 2288340, e-mail: mail@2epal-galats.att.sch.gr).

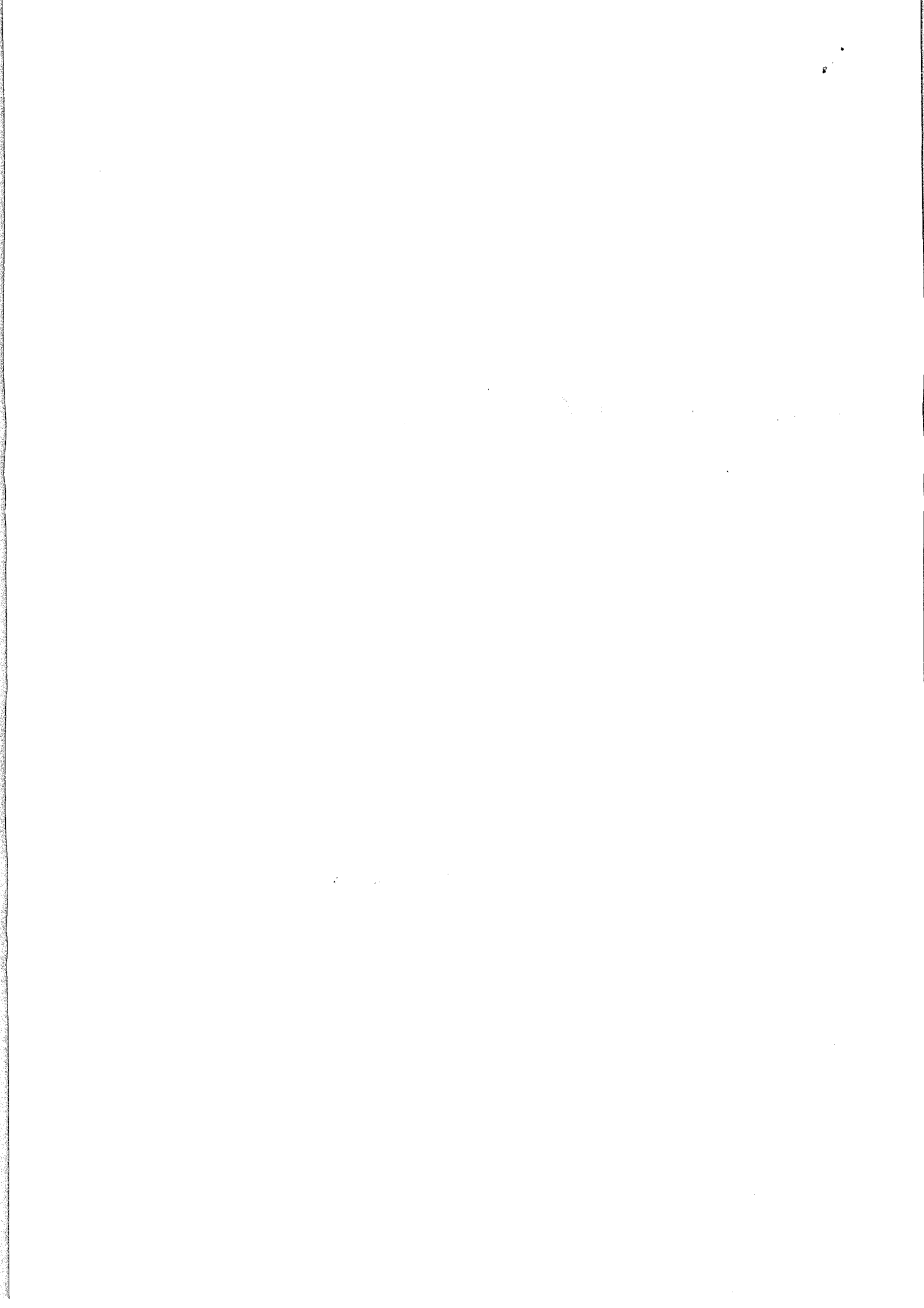
Οι φωλιές μετά το τέλος του διαγωνισμού δεν θα επιστραφούν στους διαγωνιζόμενους, αλλά θα αναρτηθούν σε δέντρα του Άλσους Βείκου του Δήμου Γαλατσίου, του Πάρκου Περιβαλλοντικής Ευαισθητοποίησης «Αντώνη Τρίτση» του Δήμου Ιλίου και σε άλλα πάρκα του νομού Αττικής.

Σε όλους τους συμμετέχοντες θα απονεμηθούν τιμητικοί έπαινοι.

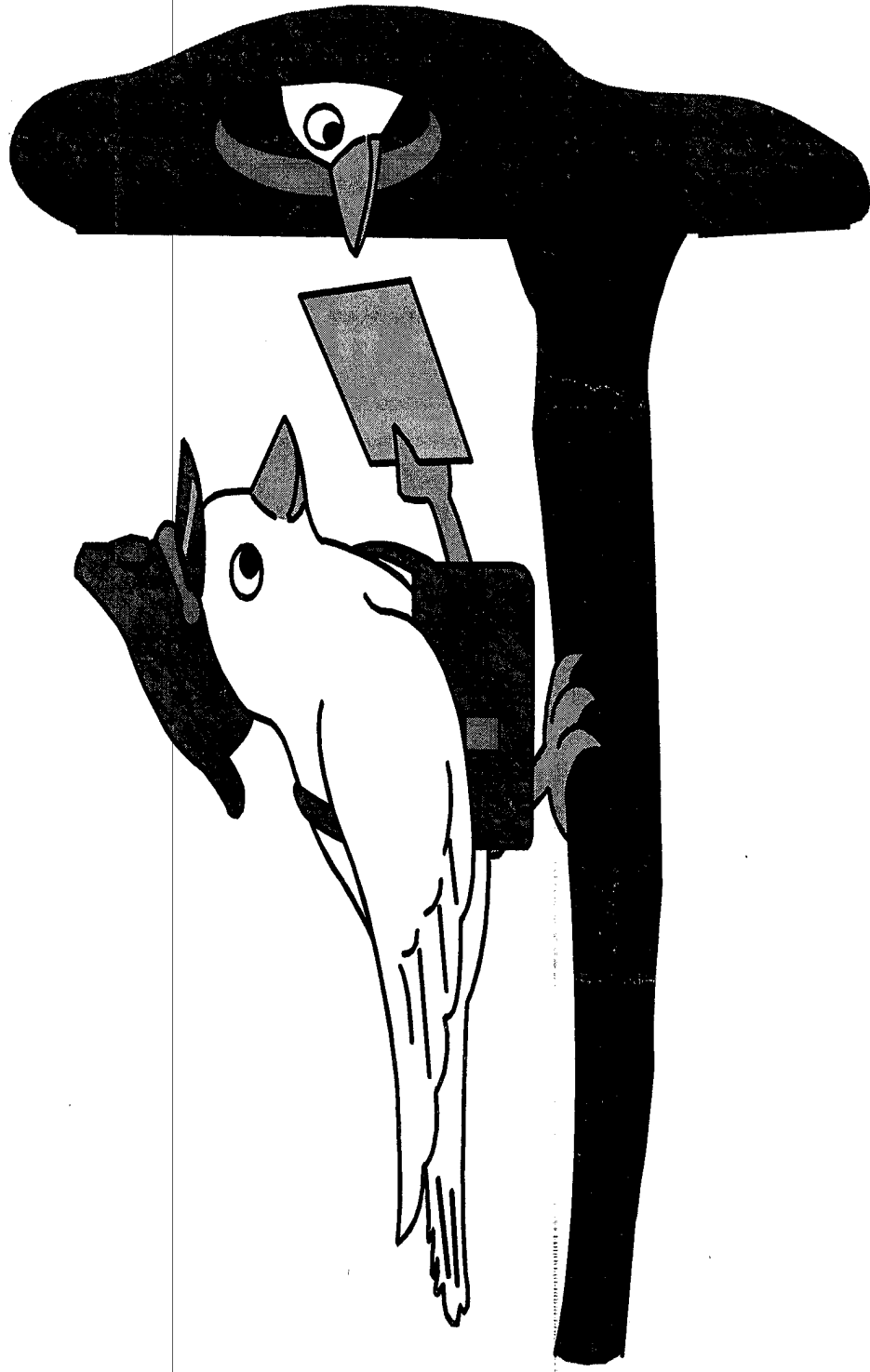
## **ΟΡΟΙ ΣΥΜΜΕΤΟΧΗΣ**

- Οι φωλιές πρέπει να είναι ξύλινες, γερές κατασκευές, να αντέχουν σε κακές καιρικές συνθήκες και να έχουν την δυνατότητα να αναρτηθούν σε δένδρα.
- Στο εξωτερικό κάτω μέρος της φωλιάς και στο σφραγισμένο φάκελο με τα στοιχεία του κατασκευαστή που θα συνοδεύει αυτή, πρέπει να είναι γραμμένα τα αρχικά γράμματα του ονοματεπώνυμου του κατασκευαστή και η ημερομηνία κατασκευής της.





“Δοξάστε την καρδιά σας σσιπολιλά... και κάντε την ζουή φολλιλά”



ΠΑΡΤΕ ΜΕΡΟΣ ΣΤΟΝ

« 18<sup>ο</sup> ΠΑΝΕΛΛΗΝΙΟ ΜΑΘΗΤΙΚΟ ΔΙΑΓΩΝΙΣΜΟ ΚΑΤΑΣΚΕΥΗΣ ΞΥΛΙΝΗΣ ΦΩΛΙΑΣ ΓΙΑ ΠΟΥΛΙΑ »

Παρασκευή 29 Μαΐου 2015

του 2<sup>ου</sup> ΕΠΑ.Λ Γαλατσίου, Ταύγέτου 60 & Πασσώβ 8 111-41 Γαλάτσι, Τηλ.: 210 2288340 & 210 2288341  
fax. 210 2288340 e-mail: [mail@2epal-galats.att.sch.gr](mailto:mail@2epal-galats.att.sch.gr). Ευγενική υποστήριξη: Δήμος Γαλατσίου & Ελληνική Ορνιθολογική Εταιρεία.

Αρχιζιδης - Μεραμίδας