

ΠΕΡΙΦΕΡΕΙΑΚΗ Δ/ΝΣΗ
Π/ΘΜΙΑΣ & Δ/ΘΜΙΑΣ ΕΚΠ/ΣΗΣ
ΚΕΝΤΡΙΚΗΣ ΜΑΚΕΔΟΝΙΑΣ

25.1

ΑΡΙΘ. ΠΡΩΤ.: 7369

ΕΛΗΦΘΗ: 14/5/2013



ΕΛΛΗΝΙΚΗ ΔΗΜΟΚΡΑΤΙΑ
ΥΠΟΥΡΓΕΙΟ ΥΓΕΙΑΣ
ΔΙΟΙΚΗΣΗ 4^{ης} ΥΓΕΙΟΝΟΜΙΚΗΣ ΠΕΡΙΦΕΡΕΙΑΣ
ΜΑΚΕΔΟΝΙΑΣ ΚΑΙ ΘΡΑΚΗΣ

Θεσσαλονίκη, 10-5-2013

Αρ. Πρωτ. 6904/13-5-2013

ΔΙΕΥΘΥΝΣΗ : ΠΡΟΓΡΑΜΜΑΤΙΣΜΟΥ ΚΑΙ ΑΝΑΠΤΥΞΗΣ
ΠΟΛΙΤΙΚΩΝ ΠΑΡΟΧΗΣ ΥΠΗΡΕΣΙΩΝ ΥΓΕΙΑΣ

ΤΜΗΜΑ : ΒΕΛΤΙΩΣΗΣ ΚΑΙ ΕΛΕΓΧΟΥ ΠΟΙΟΤΗΤΑΣ

ΕΠΕΙΓΟΝ

Προς :

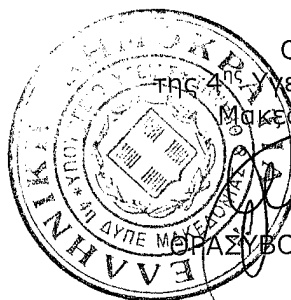
Ταχ. Διεύθυνση: Αριστοτέλους 16
Ταχ. Κώδικας : 546 23 Θεσσαλονίκη
Πληροφορίες : Π.Μυρόβαλη
Τηλέφωνο : 2313327852
Fax : 2313327871, 845
email : bmyrovali@4ype.gr

Περιφερειακή Διεύθυνση
Πρωτοβάθμιας και
Δευτεροβάθμιας Εκπαίδευσης
Κεντρικής Μακεδονίας

ΘΕΜΑ : « Συγκρότηση κλιμακίου γιατρών για τη χορήγηση πιστοποιητικών Υγείας, για την εγγραφή μαθητών στις δομές Πρωτοβάθμιας και Δευτεροβάθμιας Εκπαίδευσης»

ΣΧΕΤ : α) Το με αριθμ. πρωτ. Υ3γ/ΓΦ13/ΓΠ.οικ.28090/21-3-2013 έγγραφο του Υπουργείου Υγείας
β) Το με αριθμ. πρωτ. 4302/22-3-2013 έγγραφό μας

Σας αποστέλλουμε τη συγκρότηση κλιμακίου γιατρών (επισυνάπτεται πίνακας) των Νοσοκομείων και Κέντρων Υγείας αρμοδιότητας 4^{ης} ΔΥΠΕ Μακεδονίας & Θράκης, για τη χορήγηση πιστοποιητικών υγείας για την εγγραφή νηπίων και μαθητών στις δομές Πρωτοβάθμιας και Δευτεροβάθμιας Εκπαίδευσης, κατά την έναρξη της σχολικής χρονιάς (Σεπτέμβριος 2013) και παρακαλούμε για την ενημέρωση των σχολικών μονάδων των νομών αρμοδιότητάς σας.

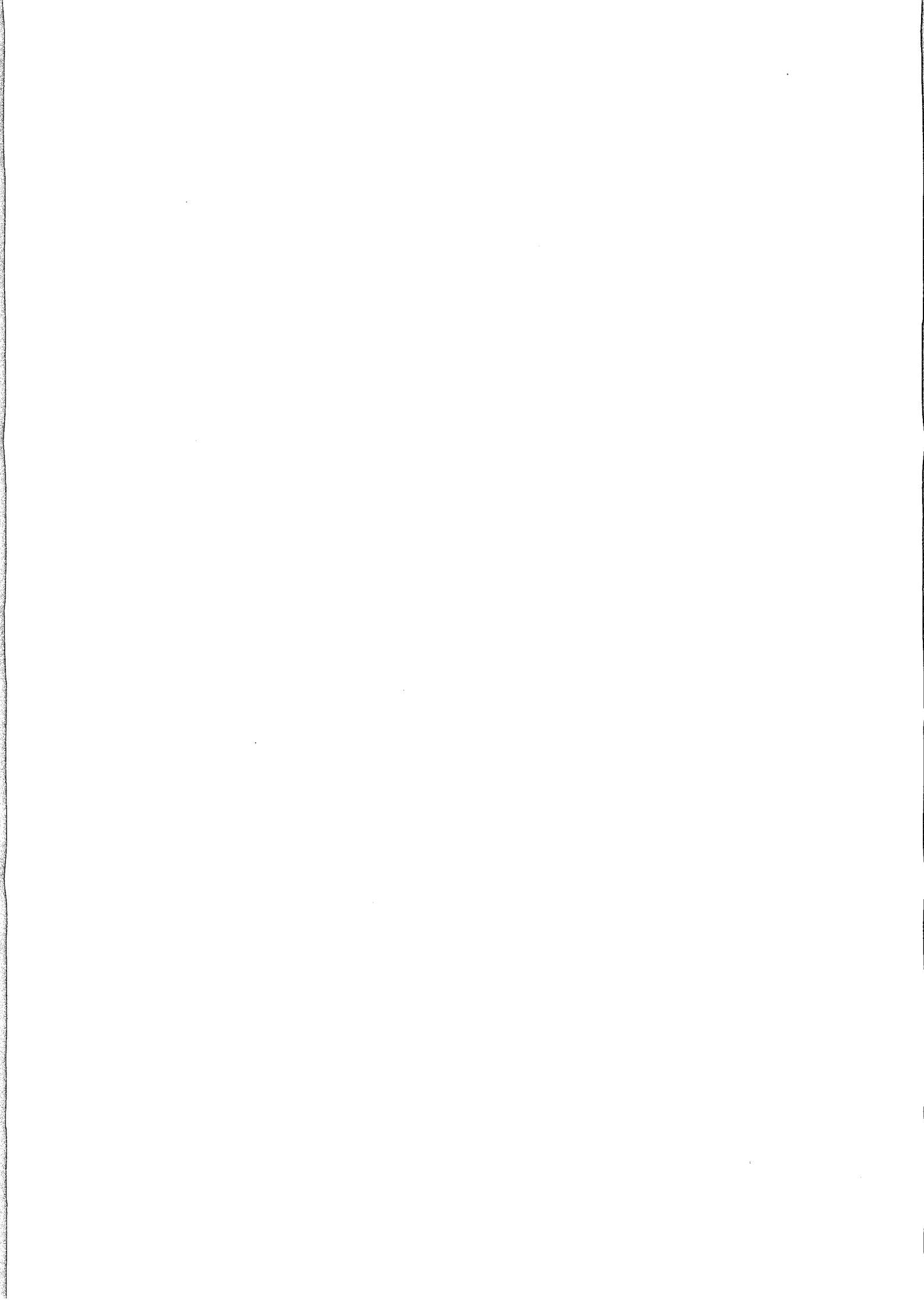


Ο ΔΙΟΙΚΗΤΗΣ
της 4^{ης} Υγειονομικής Περιφέρειας
Μακεδονίας και Θράκης
ΘΡΑΣΥΒΟΥΛΟΣ Ν. ΒΕΝΤΟΥΡΗΣ

Επισυνάπτεται: Ένας (1) πίνακας

Κοινοποίηση:

Υπουργείο Υγείας
Γενική Δ/ση Δημόσιας Υγείας
Δ/ση Δημόσιας Υγιεινής
Τμήμα Σχολικής Υγείας

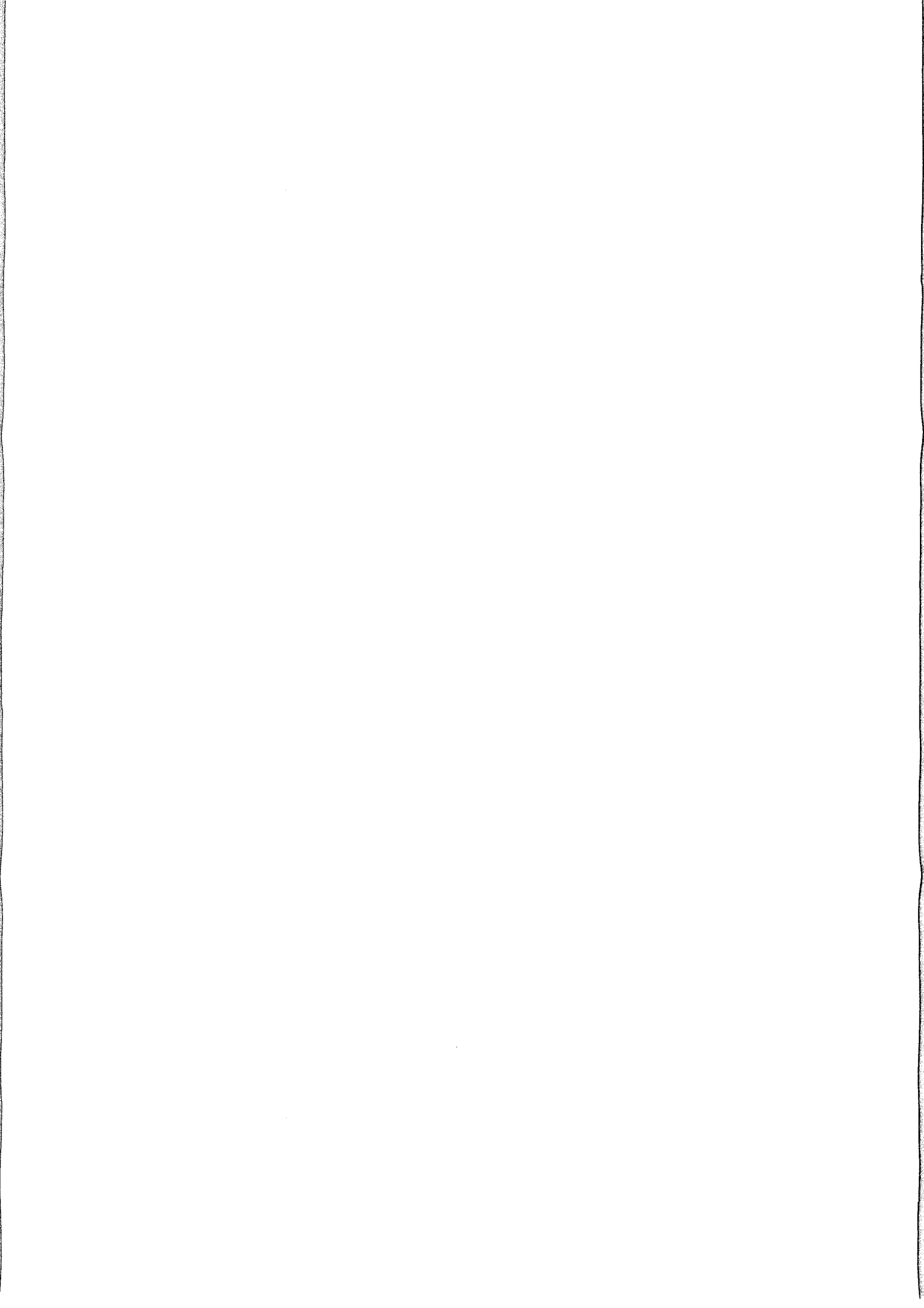


Πρόγραμμα Ιατρικών Καλημεριών

Νοσοκομείων και Κέντρων Υγείας της 4ης Υγειονομικής Περιφέρειας Μακεδονίας και Θράκης
για χορήγηση Πιστοποιητικών Υγείας και συμπλήρωση Ατομικού Δελτίου Υγείας (Σ.Δ.Υ.) Μαθητών

ισχύει για : Απρίλιο, Μάιο, Ιούνιο, Σεπτέμβριο και Οκτώβριο 2013

| Νοσοκομείο/Κέντρο Υγείας | Ταχυδρομική Διεύθυνση | Τηλέφωνα επικοινωνίας | Ημέρες-Ωρες | Ιατρικές Ειδικότητες | Προγραμματισμός Πανεβού | Παρατηρήσεις |
|--|--|--------------------------|--|---|---|--|
| Γενικό Νοσοκομείο Θεσσαλονίκης "Ιπποκράτειο" | Κωνσταντινουπόλεως 49, 546 42 Θεσσαλονίκη | | Καθημερινά σε ημέρες μη γενικής εφημερίας 09:00 - 13:00 | Παιδίατρος | Τηλεφωνικά στη Γραμματεία Εξωτερικών Ιατρείων 2313312212 | Στη συνέχεια οι γονείς μπορούν να επισκεφτούν τους ιατρούς των επιμέρους ειδικοτήτων στα τακτικά εξωτερικά ιατρεία χωρίς πανεβού. |
| | | | Όλα τα πρωινά κατότιν πανεβού. Κατότιν πανεβού. Όλα τα πρωινά 09:00-12:00 Χωρίς πανεβού Όλα τα πρωινά 09:00-12:00 | Παιδίατρος Οδοντίατρος Παιδίατρος Οδοντίατρος | | |
| Κέντρο Υγείας Ζαγκλιβερίου | | | | | | |
| Κέντρο Υγείας Θέρμης | | | | | | |
| | | | | | | |
| Πανεπιστημιακό Γενικό Νοσοκομείο Θεσσαλονίκης ΑΧΕΠΑ | ΣΤΑΤ. Κυριακίδη αρ. 1, 546 36 Θεσσαλονίκη | | Δευτέρα - Τρίτη - Τετάρτη - Παρασκευή | Παθολόγος Παιδίατρος Καρδιολόγος Παιδοκαρδιολόγος Οδοντίατρος | Τηλεφωνικά στη Γραμματεία Εξωτερικών Ιατρείων 2310 993 330 | |
| | | | Δευτέρα - Τρίτη - Τετάρτη | Οφθαλμίατρος | | |
| | | | Καθημερινά | Οδοντίατρος | | |
| | | | Κατότιν πανεβού | Οφθαλμίατρος | | |
| Κέντρο Υγείας Ν. Μαδύρου | | | Κατότιν πανεβού | Καρδιολόγος | | |
| | | | Όλα τα πρωινά 09:00- 13:00 | Παιδίατρος | | |
| Κέντρο Υγείας Σοχού | | | Όλα τα πρωινά 8:00-15:00 | Οδοντίατρος | | |

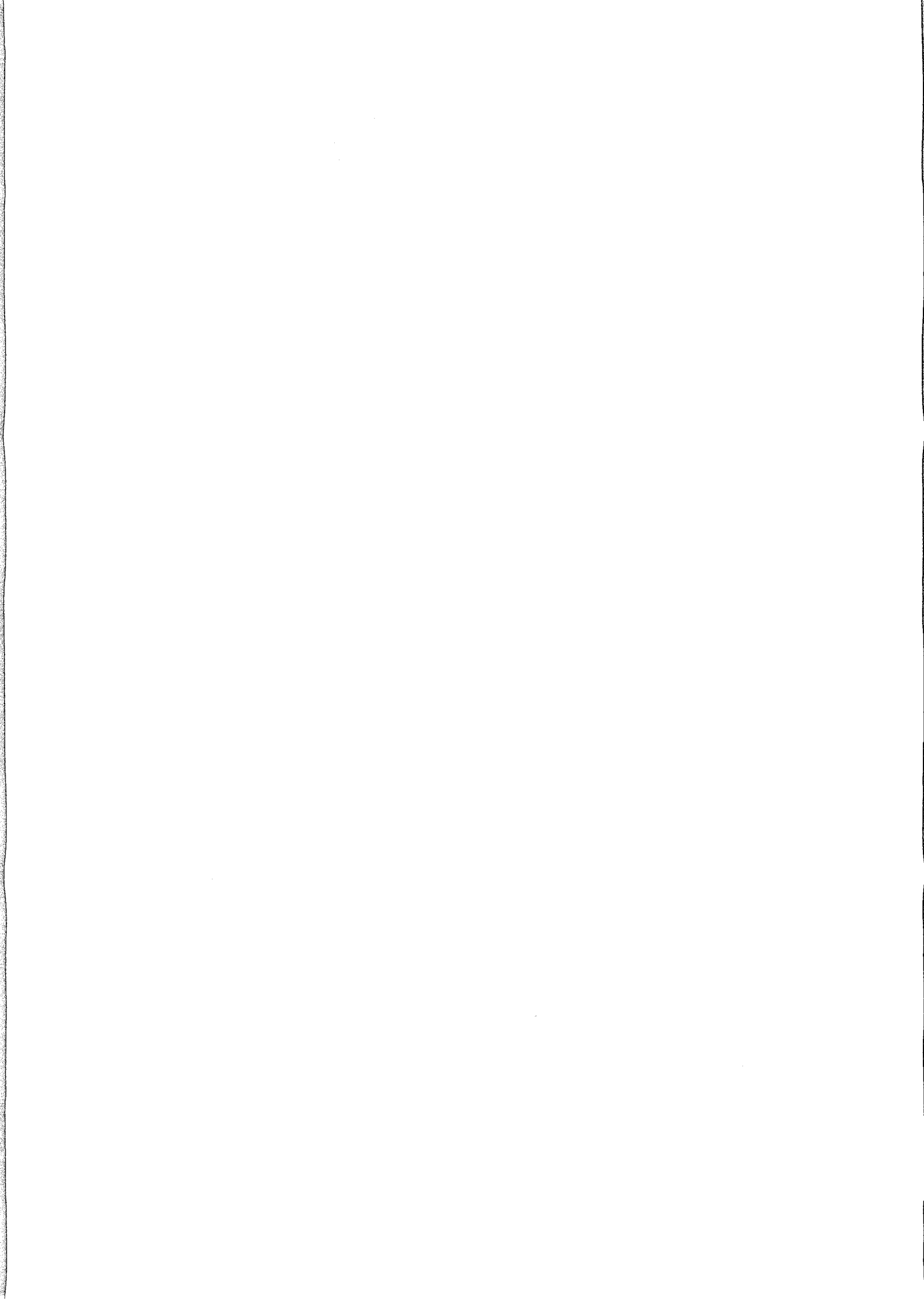


Πρόγραμμα Ιατρικών Κληματίων

Νοσοκομείων και Κέντρων Υγείας της 4ης Υγειονομικής Περιφέρειας Μακεδονίας και Θράκης
για χορήγηση Πιστοποιητικών Υγείας και συμπλήρωση Ατομικού Δελτίου Υγείας (Σ.Δ.Υ.) Μισθιτών

ισχύει για : Απρίλιο, Μάιο, Ιούνιο, Σεπτέμβριο και Οκτώβριο 2013

| Νοσοκομείο/Κέντρο Υγείας | Ταχυδρομική Διεύθυνση | Τηλέφωνα επικοινωνίας | Ημέρες-Ωρες | Ιατρικές Ειδικότητες | Προγραμματισμός Παντρεβού | Παρατηρήσεις |
|--|---|-----------------------|---|----------------------|-------------------------------|-----------------|
| Γενικό Νοσοκομείο Θεσσαλονίκης "ΑΓΙΟΣ ΠΑΥΛΟΣ" | Εθνικής Αντιστάσης 161, 551 34 Θεσσαλονίκη | 2313 304400 | Τετάρτη και Πέμπτη 09:00 - 13:30 (ΤΕΙ) | Καρδιολόγος | | |
| | | | Καθημερινά 11:00-13:00 | Οδοντίατρος | | |
| Κέντρο Υγείας Ν. Μηχανιώνας | | | Ημέρες και ώρες που πραγματοποιεί ΤΕΙ η κα Αδακίτζογλου Σοφία | Παιδίατρος | Τηλεφωνικά στο 23923 30424 | Χωρίς παντρεβού |
| | | | Ημέρες και ώρες που πραγματοποιεί ΤΕΙ ο κ. Ατέργης Εμμανουήλ | Οδοντίατρος | | |
| Κέντρο Υγείας Ν. Καλλικράτειας | | | Καθημερινά 09:00-14:00 | Παιδίατρος | | |
| | | | Καθημερινά 09:00-14:00 | Οδοντίατρος | | |

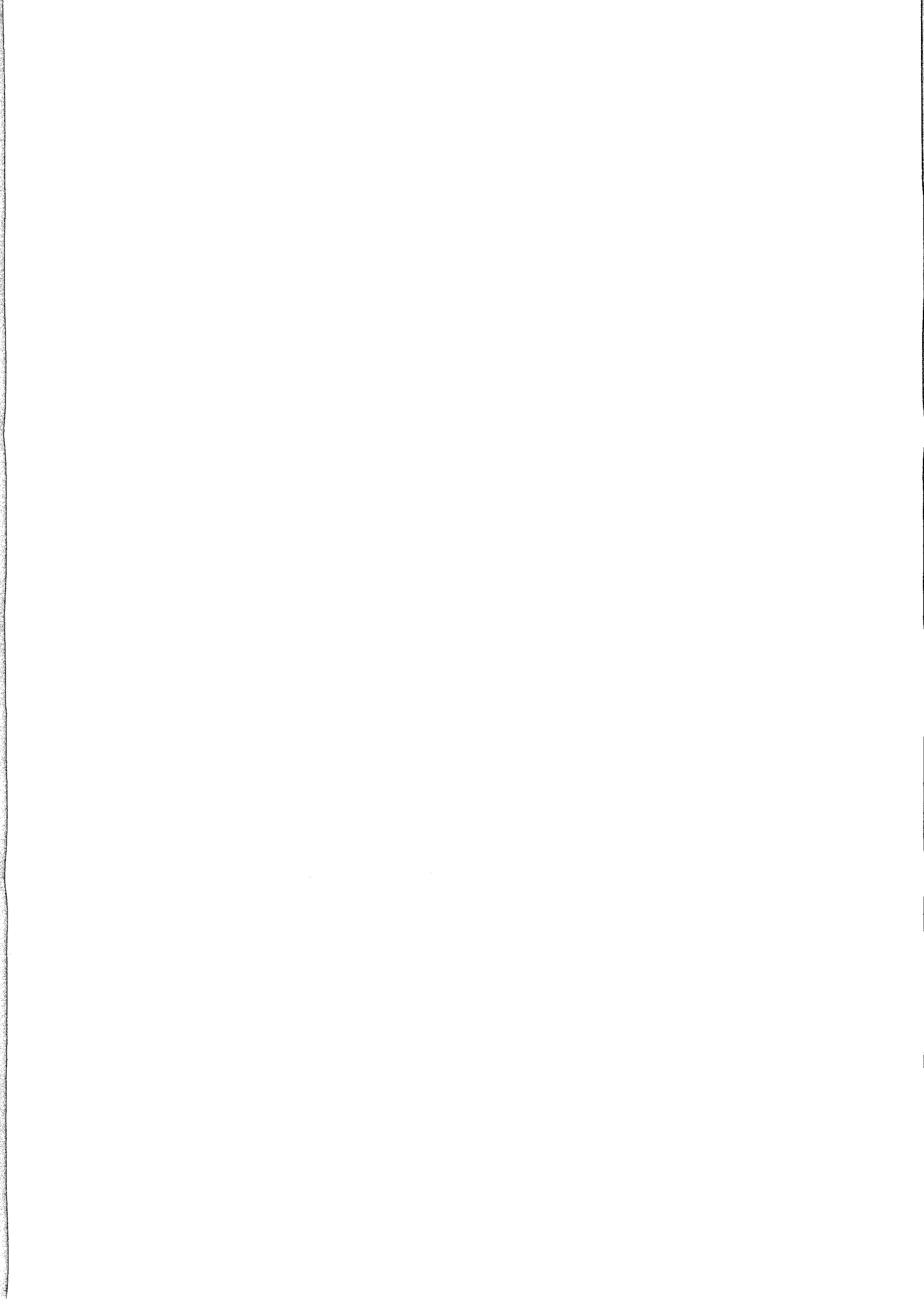


Πρόγραμμα Ιατρικών Κλημάτων

Νοσοκομείων και Κέντρων Υγείας της 4ης Υγειονομικής Περιφέρειας Μακεδονίας και Θράκης
για Χορήγηση Πιστοποιητικών Υγείας και συμπλήρωση Ατομικού Δελτίου Υγείας (Σ.Δ.Υ.) Μισθιτών

Ισχύει για : Απρίλιο, Μάιο, Ιούνιο, Σεπτέμβριο και Οκτώβριο 2013

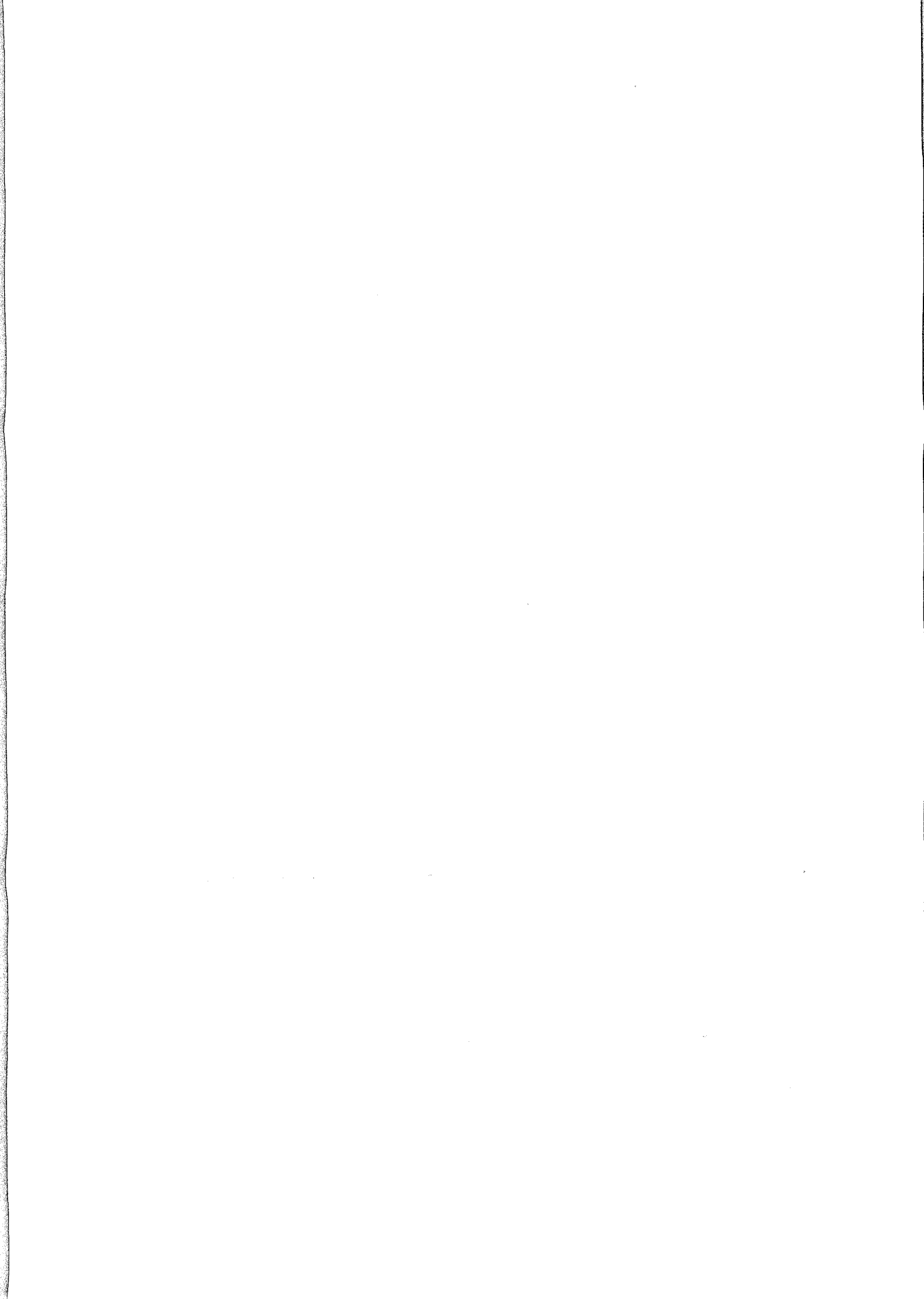
| Νοσοκομείο/Κέντρο Υγείας | Τοχυδρομική Διεύθυνση | Τηλέφωνα επικοινωνίας | Ημέρες-Ωρες | Ιατρικές Ειδικότητες | | Προγραμματισμός Παντεβού | Παρατηρήσεις |
|---|---------------------------------|-----------------------|---|-------------------------------|-------------------------------|--------------------------|------------------|
| | | | | Οδοντίατρος | Παιδίατρος | | |
| Γενικό Νοσοκομείο ΧΑΛΚΙΔΙΚΗΣ | | | Καθημερινά κατόπιν παντεβού | Οδοντίατρος | Τηλεφωνικά στο 23710 20101 | | |
| | | | Καθημερινά κατόπιν παντεβού | Παιδίατρος | | | |
| | | | Τετάρτη και Παρασκευή κατόπιν παντεβού | Οφθαλμίατρος | | | |
| | | | Δευτέρα και Παρασκευή κατόπιν παντεβού | Καρδιολόγος | | | |
| Κέντρο Υγείας Παλαιοχωρίου | | | Καθημερινά | Οδοντίατρος | 23723 50000 | | |
| Κέντρο Υγείας Κασσανδρείας | | | Καθημερινά | Οδοντίατρος | 23743 50000 | | |
| Κέντρο Υγείας Αγίου Νικολάου | | | Καθημερινά | Οδοντίατρος | 23753 50000 | | |
| Γενικό Νοσοκομείο ΚΙΛΚΙΣ (Φορέας ΚΙΛΚΙΣ) | Νοσοκομείου 1, 611 00 Κιλκίς | | Καθημερινά 09:30 - 15:00 | Παθολόγος | Τηλεφωνικά στο 23413 51574 | | |
| | | | Τρίτη και Παρασκευή 09:30 - 15:00 | Καρδιολόγος | | | |
| | | | Δευτέρα - Τετάρτη - Παρασκευή 09:30-15:00 | Οφθαλμίατρος | | | |
| | | | Δευτέρα 09:30 - 15:00 | Παιδίατρος | | | |
| | | | Δευτέρα - Τετάρτη - Παρασκευή 09:00-15:00 | Οδοντίατρος | | | |
| | | | Καθημερινά 09:00 - 14:30 | Γενικής Ιατρικής | | | |
| | | | Καθημερινά 09:00 - 14:30 | Παιδίατρος | | | |
| | | | Καθημερινά 09:00 - 14:30 | Γενικής Ιατρικής | | | |
| | | | Καθημερινά 09:00 - 14:30 | Τηλεφωνικά στο 23430 22222 | | | |
| | | | Καθημερινά 09:00 - 14:30 | Τηλεφωνικά στο 23410 97202 | | | |
| Κέντρο Υγείας Δροσάτου | | | Καθημερινά | Γενικής Ιατρικής | | | |
| Γενικό Νοσοκομείο ΚΙΛΚΙΣ (Φορέας ΓΟΥΜΕΝΙΣΣΑΣ) | Μαυροπούλου 9, 61300 Γουμένισσα | 23433 50300 | Καθημερινά | Οδοντίατρος | | Χωρίς παντεβού | |
| | | | | Καρδιολόγος | | | κατόπιν παντεβού |



Πρόγραμμα Ιατρικών Κληματίων
 Νοσοκομείων και Κέντρων Υγείας της 4ης Υγειονομικής Περιφέρειας Μακεδονίας και Θράκης
 για χορήγηση Πιστοποιητικών Υγείας και συμπλήρωση Ατομικού Δελτίου Υγείας (Σ.Δ.Υ.) Μαθητών

Ισχύει για : Απρίλιο, Μάιο, Ιούνιο, Σεπτέμβριο και Οκτώβριο 2013

| Νοσοκομείο/Κέντρο Υγείας | Ταχυδρομική Διεύθυνση | Τηλέφωνα επικοινωνίας | Ημέρες-Ωρες | Ιατρικές Ειδικότητες | Προγραμματισμός Ραντεβού | Παρατηρήσεις |
|---------------------------------|---|--|---|---|---|---|
| Γενικό Νοσοκομείο ΣΕΡΡΩΝ | 2ο χλμ. Σερρών- Θεσσαλονίκης Τ.Κ. 62100 | Γραφείο Υποστήριξης του Πολίτη 231351772 231351380 | Δευτέρα και Τετάρτη Μετά τις 11.00 | Παθολόγος Οφθαλμίατρος Καρδιολόγος Οδοντίατρος Παιδίατρος | Τηλεφωνικά στο 23210-51410 | Θα εξυπηρετούνται πάντε άτομα την κάθε μέρα |
| Κέντρο Υγείας Ηράκλειας | Μικρός Αοίας 15, 62400 Ηράκλεια | 23253-50000 | Δευτέρα - Παρασκευή 08:00 – 15:00 | Παθολόγος Γενικής Ιατρικής Οδοντίατρος | Τηλεφωνικά στο 23253-50000 | |
| Κέντρο Υγείας Μαυροθάλασσας | Μαυροθάλασσα | 23223- 53600 | Καθημερινά 08:00-14:00 | Γενικής Ιατρικής Παθολόγος Οδοντίατρος | Τηλεφωνικά στο 23223- 53600 | |
| Κέντρο Υγείας Ν. Ζίχνης | 300 χιλιομ. Σερρών- Δράμης Τ.Κ. 62042 | 23243-50500 | Καθημερινά 08:00-14:00 | Γενικής Ιατρικής Παθολόγος Στο Οδοντίατρος | Τηλεφωνικά 23243- 50500 | |
| Κέντρο Υγείας Νιγρίτας | Λουτρών 11 Τ.Κ. 62200 Νιγρίτα | 23223-53010 23223-53034 | Δευτέρα έως Παρασκευή 08:00-13:00 | Γενικής Ιατρικής Παθολόγος | Τηλεφωνικά στο 23223-53010 23223-53034 | |
| Κέντρο Υγείας Ροδόλιβος | Ροδόλιβος Τ.Κ. 62041 | 23243-50000 23243-50010 | Καθημερινά 10:00-14:00 | Γενικής Ιατρικής Οδοντίατρος | Τηλεφωνικά στο 23243- 50000 23243- 50010 | |
| Κέντρο Υγείας Ροδόπης | Ροδόπη | 23270-22222 | Καθημερινά 09:00-13:00 | Γενικής Ιατρικής Παιδίατρος Οδοντίατρος | Τηλεφωνικά στο 23270-22222 | |
| Κέντρο Υγείας Σιδηροκάστρου | Π. Αλεξίδη 2 Τ.Κ. 62300 Σιδηρόκαστρο | 23233-50000 | Δευτέρα -Παρασκευή 08:00-14:00 | Γενικής Ιατρικής Παθολόγος Οδοντίατρος Επισκέπτρια Υγείας | Τηλεφωνικά στο 23233-50000 23233-50029 | |
| Κέντρο Υγείας Στρυμονικού | Στρυμονικό Σερρών | 23213-53000 | Πέμπτη και Παρασκευή 12:00-14:00 | Γενικής Ιατρικής | Τηλεφωνικά στο 23213-53000 | |



Πρόγραμμα Ιατρικών Κλημάτων

Νοσοκομείων και Κέντρων Υγείας της 4ης Υγειονομικής Περιφέρειας Μακεδονίας και Θράκης
για Χορήγηση Πιστοποιητικών Υγείας και συμπλήρωση Ατομικού Δελτίου Υγείας (Σ.Δ.Υ.) Μαθητών

ισχύει για : Απρίλιο, Μάιο, Ιούνιο, Σεπτέμβριο και Οκτώβριο 2013

| Νοσοκομείο/Κέντρο Υγείας | Ταχυδρομική Διεύθυνση | Τηλέφωνα επικοινωνίας | Ημέρες-Ωρες | Ιατρικές Ειδικότητες | Προγραμματισμός Πανεβού | Παρατηρήσεις | |
|--|--------------------------------|-----------------------|--|--|-------------------------------|---------------------------|-------------|
| Γενικό Νοσοκομείο ΔΡΑΜΑΣ | Ηπποκράτους Τέρμα, 66100 Δράμα | 25210 23351 | Τρίτη και Πέμπτη 09:00 - 13:00 | Παιδίατρος Καρδιολόγος Οφθαλμίατρος Οδοντίατρος | Τηλεφωνικά στο 25210 22222 | | |
| | | | | Καθημερινά | | Παιδίατρος | 25220 22222 |
| | | | | Καθημερινά | | Παιδίατρος | 25240 22222 |
| | | | | Καθημερινά | | Παιδίατρος Οδοντίατρος | 25230 22222 |
| Γενικό Νοσοκομείο ΚΑΒΑΛΑΣ | 655 00 Αγιος Σίλας | 2510292000 | Δευτέρα - Τρίτη - Παρασκευή 12:00 - 14:00 | Παιδίατρος | | | |
| Τετάρτη και Παρασκευή 12:00 - 14:00 | | | Καρδιολόγος | | | | |
| Δευτέρα και Παρασκευή 12:00 - 13:00 | | | Οφθαλμίατρος | | | | |
| Καθημερινά κατά προτεραιότητα κατά τις εργάσιμες ώρες | | | Οδοντίατρος | | | | |
| Κέντρο Υγείας Ελευθερούπολης | | | Καθημερινά 09:00 - 13:00 | Παιδίατρος | 25923 50100 | | |
| Κέντρο Υγείας Χρυσούπολης | | | Πέμπτη | Παιδίατρος | 25913 50000 | | |
| | | | Καθημερινά | Οδοντίατρος | | | |
| | | | Καθημερινά | Παιδίατρος | | | |
| Κέντρο Υγείας Πλίνου-Θάσου | | | Καθημερινά | Οδοντίατρος | 25930 71407 | | |
| | | | Καθημερινά | Οδοντίατρος | | | |

